

MANAGER TRENDUMFRAGE IT FÜR 2021



IT-Strategie & Transformation sowie Cyber Security stehen 2021 in allen Branchen an vorderster Stelle. Das hat eine Befragung unter rund 100 IT-Experten im Atreus Netzwerk ergeben.

Corona-Krise als Challenger für IT-Strategie & -Transformation

Die Pandemie hat die Digitalisierung weltweit enorm beschleunigt. Zugleich rückt sie die Bedürfnisse und Anforderungen der Mitarbeiter, Kunden und Lieferanten stärker in den Fokus der Unternehmens-IT. Im Vordergrund stehen vor allem die Digitalisierung von Produkten und Dienstleistungen, Kundenkommunikation, Supply Chain und Remote-Arbeitsplatzlösungen. Diese Anforderungen und das enorme Veränderungstempo stellen die IT-Abteilungen vor gewaltige Herausforderungen und erfordern eine radikale Neuausrichtung der IT-Strategie. Kern von IT-Transformationen werden zunehmend Plattformlösungen sein. Neben den gängigen Hyper-Scalern und Cloud-Plattformen für IT-Infrastruktur und Anwendungsentwicklung spielen hier Industriepattformen eine größere Rolle, etwa für den Einsatz von IoT in der Produktion oder im Supply-Chain-Management.



»Pandemiebedingt konnten wir 2020 einen deutlichen Rückgang großer ERP- & CRM-Projekte feststellen. Hier erwarten unsere Experten in den nächsten Monaten wieder eine deutliche Belebung des Geschäftes. Die Reaktivierung der aufgeschobenen Projekte könnte zu Engpässen bei erfahrenen Programm- und Projektmanagern am Markt führen.«

Wolfgang Seng, Direktor

Homeoffice als größte Herausforderung für die Cyber-Resilienz in Unternehmen

Bei unserer Umfrage nehmen die Themen IT & Cyber Security fast in jeder Branche einen der drei Spitzenplätze ein, nicht zuletzt getrieben durch permanente Medienpräsenz: Fast wöchentlich wird in der Presse oder auf einschlägigen Foren ein neuer Fall publik, in dem Unternehmen, staatliche Einrichtungen oder Personen des öffentlichen Lebens Opfer eines Cyber-Angriffs geworden sind. Große Einfallstore für Gefährder bieten während der Pandemie vor allem die zunehmende Remote- oder Homeoffice-Arbeit, die teils überstürzte und sehr uneinheitliche Auslieferung von Hardware, die Nutzung privater Geräte sowie unsichere Zugriffsmöglichkeiten auf Firmennetzwerke. Damit verstärkt die Pandemie zusätzlich die bereits sprunghaft steigende Zahl der Angriffe aus den letzten Jahren. Zudem warnen das BSI sowie zahlreiche weitere Institutionen vor einer starken Zunahme von Phishing-Mails oder dem Betrug bei der Beantragung der staatlichen Corona-Hilfen. >

MANAGER TRENDUMFRAGE IT FÜR 2021



»Große Einfallstore für Gefährder bieten während der Pandemie vor allem die zunehmende Remote- oder Homeoffice-Arbeit, die teils überstürzte und sehr uneinheitliche Auslieferung von Hardware, die Nutzung privater Geräte sowie unsichere Zugriffsmöglichkeiten auf Firmennetzwerke. Damit verstärkt die Pandemie zusätzlich die bereits sprunghaft steigende Zahl der Angriffe aus den letzten Jahren.«

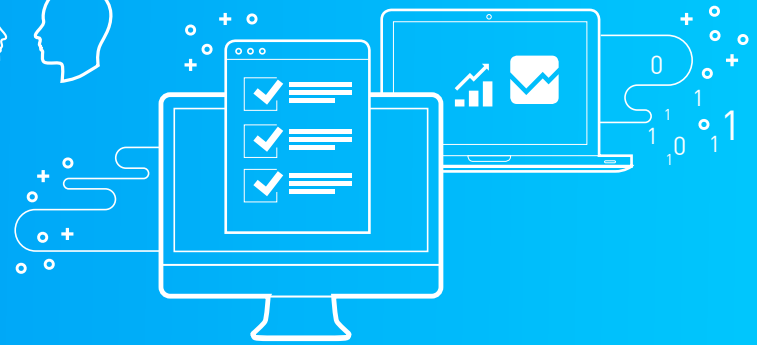
Alexander Penitsch, Direktor

Modernisierung von ERP- & CRM-Systemen ermöglicht Automatisierung von Geschäftsprozessen und höhere Produktivität

Ein weiterer Schwerpunkt sind Programme und Projekte rund um die Einführung neuer ERP- und CRM-Systeme. Vor allem SAP S4/Hana, Salesforce und Microsoft Dynamics werden hier eine maßgebliche Rolle spielen. Mehr und mehr ERP-/CRM-Lösungen wandern in die Cloud, was den Markteintritt neuer plattformbasierter Player mit sich bringen dürfte. In den neuesten Versionen der ERP-/CRM-Systeme lassen sich die Geschäftsprozesse mit branchenspezifischen Funktionen und Best Practices automatisieren. Analysen in Echtzeit erstellen damit zuverlässige Prognosen für die wichtigsten Geschäftsvorfälle. Pandemiebedingt konnten wir 2020 einen deutlichen Rückgang großer ERP- & CRM-Projekte feststellen. Geplante Projekte wurden verschoben, laufende Projekte entweder gestoppt oder deutlich heruntergefahren. Hier erwarten unsere Experten in den nächsten Monaten wieder eine deutliche Belebung des Geschäftes. Die Reaktivierung der aufgeschobenen Projekte könnte dann zu Engpässen bei erfahrenen Programm- und Projektmanagern am Markt führen.

Digitalisierung, Master Data Management, Analytics und AI beeinflussen die zukünftigen Geschäftsmodelle

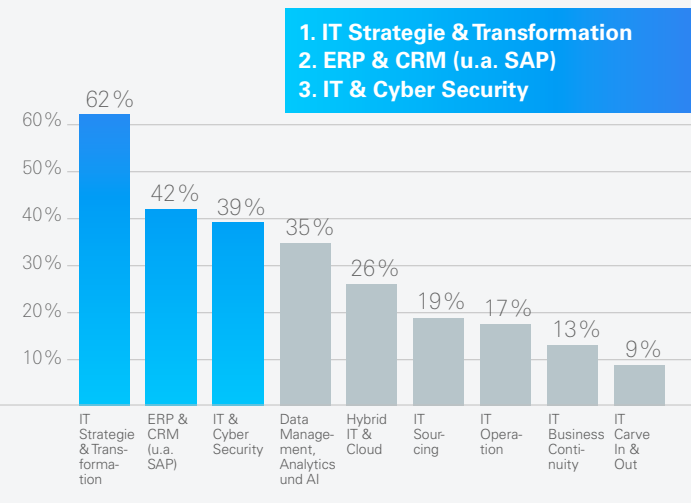
Neben den oben genannten Schwerpunktthemen ist ein klarer Fokus auf das Thema Daten zu erkennen. Wie schafft man Transparenz in der Flut existierender und permanent neu entstehender Daten? Wie lassen sich daraus tragbare Geschäftsmodelle entwickeln und absichern? Unsere IT-Experten teilen diese Einschätzung und setzen damit einen weiteren Fokus auf IT-Controlling (vor allem im Hinblick auf Kosteneinsparungen)? KI/AI? IoT und?IIoT? Blockchain? Digitalisierung? Gemeinsam mit einem tragfähigen Managernetzwerk aus erfahrenen IT-Experten unterstützt Atreus Sie dabei, diese umfangreichen IT-Change-Projekte erfolgreich umzusetzen und unter Einbindung sämtlicher Beteiligter Reibungsverluste zu minimieren.



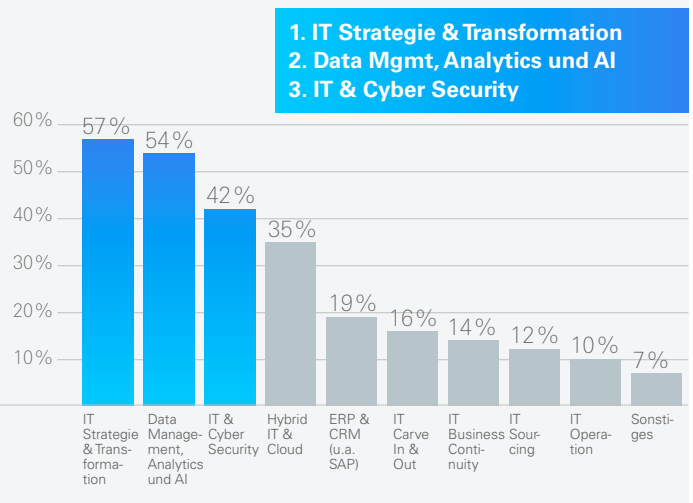
MANAGER TRENDUMFRAGE IT FÜR 2021

Ergebnisse unserer IT-Trendumfrage im Überblick

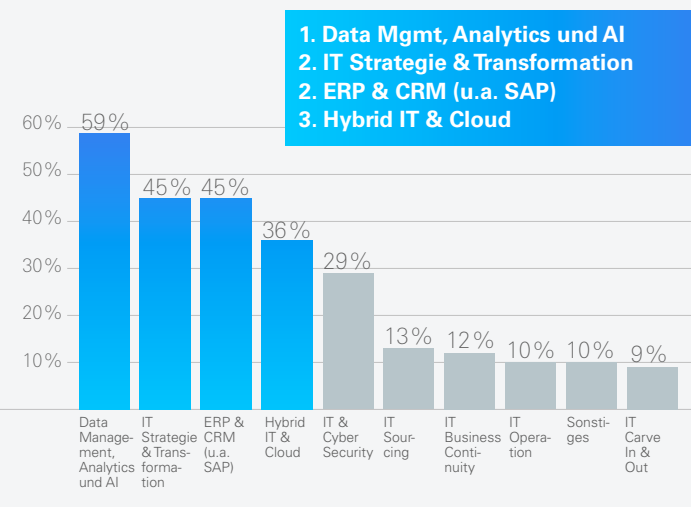
WELCHE IT-THEMEN SEHEN SIE BESONDERS STARK NACHGEFRAGT IM
MASCHINEN- UND ANLAGENBAU?



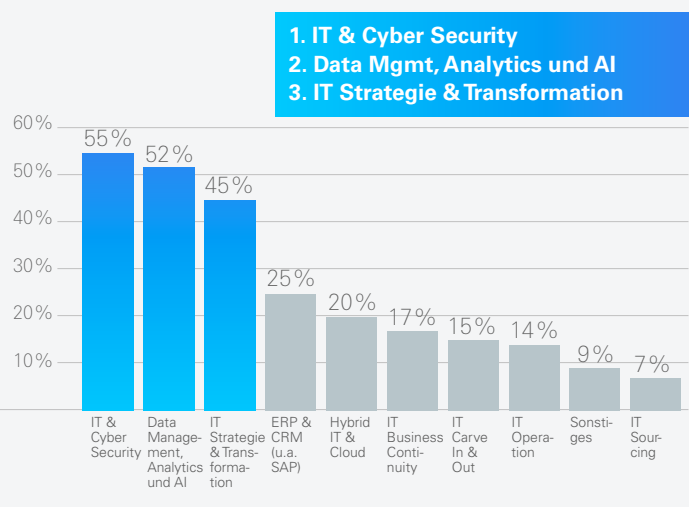
WELCHE IT-THEMEN SEHEN SIE BESONDERS STARK NACHGEFRAGT IM
AUTOMOBIL BZW. -ZULIEFERBEREICH?



WELCHE IT-THEMEN SEHEN SIE BESONDERS STARK NACHGEFRAGT IM
KONSUMGÜTER- UND HANDELSUMFELD?



WELCHE IT THEMEN SEHEN SIE BESONDERS STARK NACHGEFRAGT IM
PHARMA-, HEALTHCARE-, LIFESCIENCE- BZW. CHEMIEUMFELD?



Benötigen Sie Managementressourcen für die Prävention oder das schnelle Krisenmanagement nach einer Cyberattacke? Nehmen Sie Kontakt mit uns auf und wir klären, wie wir Sie schnell und passgenau unterstützen können. Vereinbaren Sie hier Ihren [persönlichen Telefontermin](#) oder rufen Sie uns an unter: **+49 89 452249-540**.