

# WIR GESTALTEN ERFOLG

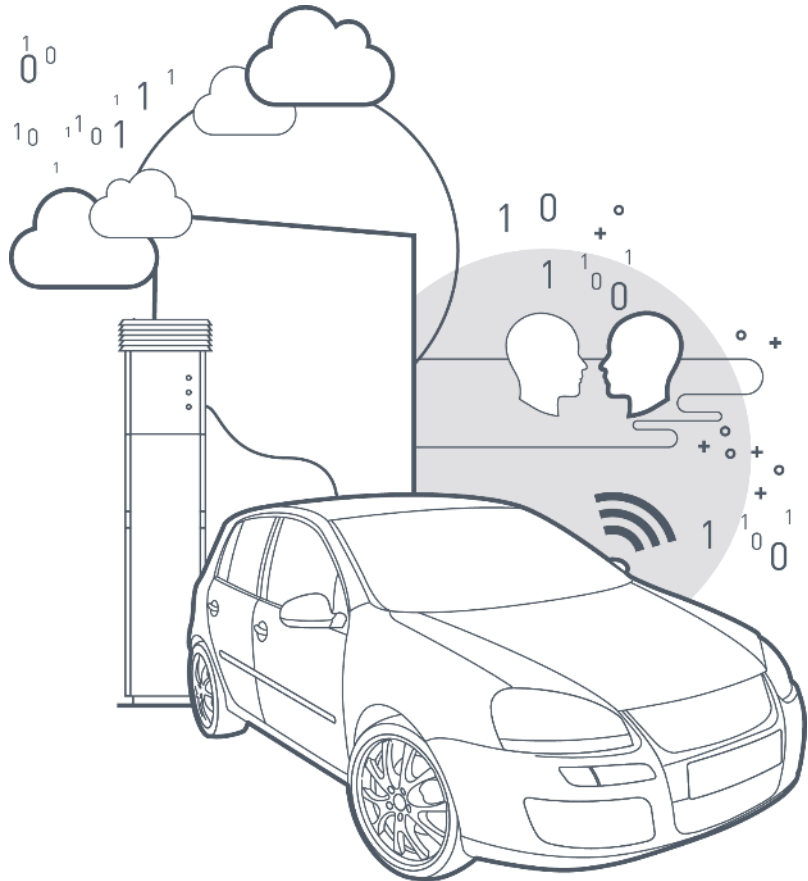
**FIT**  
FÜR  
2025



ATREUS – RESTRUKTURIERUNG MIT EINEM CRO

STEFAN RANDAK | ISG AUTOMOTIVE | 01.01.2023

# RESTRUKTURIERUNG MIT EINEM CRO IN DER AUTOMOBILINDUSTRIE

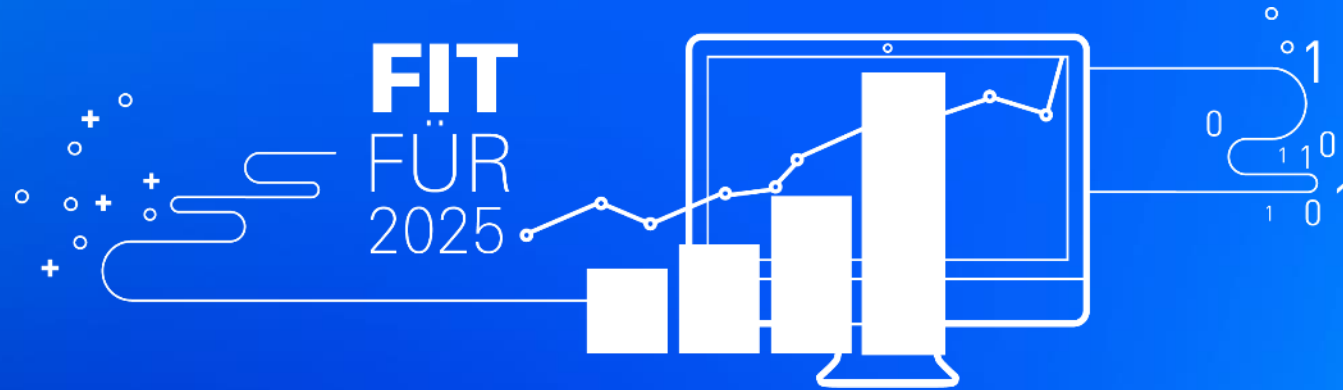


*»Die erheblichen Preissteigerungen können von vielen Zulieferern überwiegend nicht weitergereicht werden«\**

*»Zu den bereits hohen Personalkosten, bei gleichzeitiger Personalknappheit, gesellen sich nun auf Dauer auch noch hohe Energiekosten«*

*»Liefer- und Absatzmärkte sind unberechenbarer geworden. Die Abnahmemengen der Hersteller (OEM) sind deutlich volatiler«*

*»Geplante Gewinn-Margen sind in Gefahr, geplante Investitionen sind auf den Prüfstand zu nehmen«*



## RESTRUKTURIERUNG

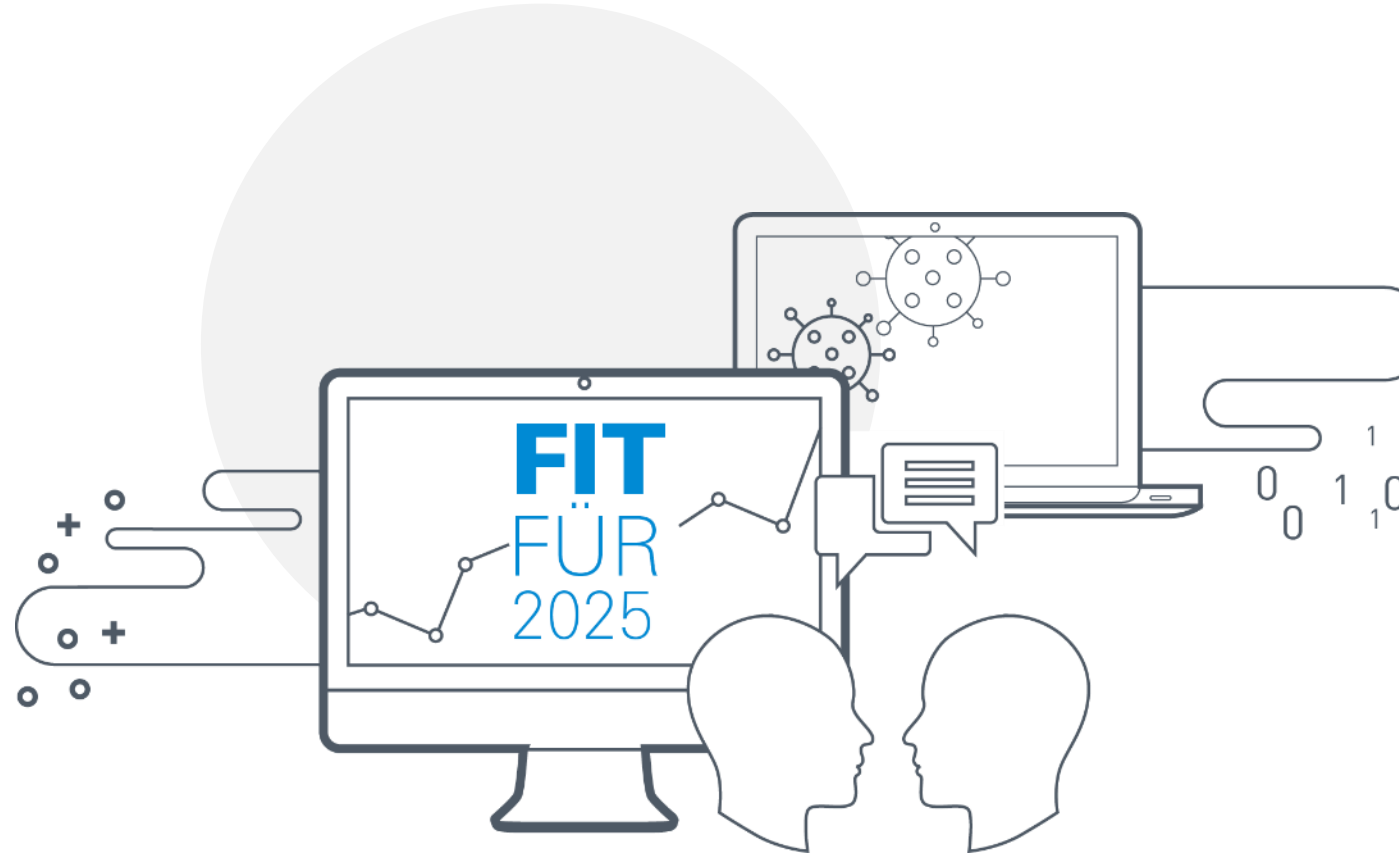


*»Die Rückkehr zur wirtschaftlichen Normalität (vor Corona) ist weiterhin nicht in Sicht. Viele Unternehmen müssen daher, zur Sicherung ihres Fortbestandes, restrukturieren. Das kann u.a. heißen: Standorte optimieren oder schließen, Werke verlagern, Personal abbauen, Organisation schlanker aufstellen und verstärkt digitalisieren. Das gilt sowohl für Deutschland als auch international.«*

# WIR UNTERSTÜTZT SIE BEI DER **RESTRUKTURIERUNG** IHRES GESCHÄFTS

Aktuell steht für die meisten Unternehmen eine Restrukturierung ihres Geschäfts im Vordergrund, um sich fit für die Jahre bis 2025 aufzustellen. In mehr als 250 erfolgreichen Projekten pro Jahr begleitet Atreus deutsche und internationale Unternehmen in Transformationssituationen.

Mit unserem schlagkräftigen Netzwerk aus 15.000 erfahrenen Interim Managern unterstützen wir Sie gerade in schwierigen Restrukturierungs- und Turnaround-Situationen. Es gilt das Motto „FIX IT, SELL IT OR CLOSE IT“



# RESTRUKTURIERUNG MIT EINEM CRO IN DER AUTOMOBILINDUSTRIE

Der **ATREUS CRO** ist ein Interim Manager mit nachhaltiger Einsatzerfahrung in der Optimierung/Restrukturierung von Unternehmen, also ein **SENIOR MANAGER MIT C-LEVEL ERFAHRUNG**, der erfolgreiche Restrukturierungen (mehrfach) in einschlägigen Unternehmen und ähnlicher Größenordnung vorweist. **Seine Aufgabe ist es, Sie und Ihre Geschäftsleitung bei der Neuausrichtung/Optimierung/Restrukturierung zu unterstützen. Je nach Bedarf kann er eine stärkere kaufmännische oder technische Ausrichtung haben.**

Auf Basis eines individuell erstellten **FAHRPLANS** wird das unternehmerische Konstrukt analysiert und optimiert. Dies kann sich auf definierte Teilbereiche beschränken oder das gesamte Unternehmen umfassen. **KERNTHEMEN** sind z.B. **Geschäftsplanung und Entwicklung, Footprint, Krisenmanagement von Non-Performing-Business,**

**HR Restrukturierung, Riskmanagement/Lieferkette, Cash-Management, Organisation und Entscheidungsprozesse, Prozesse und Abläufe, Shareholder + Investoren, Exit/Carve-out, Digitalisierung, IT-Infrastruktur, etc.**

Im Bedarfsfall kann ein **TEAM um den ATREUS CRO** gebildet werden; d.h. weitere Restrukturierungsexperten aus den Bereichen Entwicklung, Einkauf, Produktion, Vertrieb, Controlling/Finance/Treasury, HR, IT oder M&A greifen unterstützend ein.

Ein **ATREUS DIREKTOR** begleitet in enger Abstimmung mit dem Kunden den gesamten Mandats-/Prozessverlauf im Hinblick auf eine nachhaltige Erfolgsgarantie (Stichwort Steering Committee).



# ATREUS UNTERSTÜTZT SIE BEI DER **RESTRUKTURIERUNG** IHRES GESCHÄFTS

## GESCHÄFTSPLANUNG UND -ENTWICKLUNG 01

- Planung der weiteren Geschäftsentwicklung bis 2025: Produkte, Umsatz, Kosten, Cash-Planung, Finanzierung etc.
- CO2 neutrale Fertigung
- Trennung von Non-Core-Aktivitäten
- Kooperationen, Outsourcing, etc.

## FOOT-PRINT 02

- Überprüfung aller Standorte und Werke
- Kapazitätsplanung
- Standortschließung und -verlagerung
- Abbau von Überkapazitäten
- Verdichtung von Produktionen und Werken
- Anpassung der Supply-Chain

## KRISENMANAGEMENT VON NON-PERFORMING BUSINESS UNITS/SUBSIDIARIES 03

- Aktives Kostenmanagement
- Reduzierung des Produktportfolios
- Reduzierung der Mitarbeiterzahl
- Überprüfung des Pricings
- Business Planung

## HR-RESTRUKTURIERUNG 04

- Standortanalyse
- Entwicklung von Abbau Szenarien
- Strategie im Umgang mit dem Betriebsrat
- Verhandlungsführung mit Betriebsrat/ Gewerkschaften
- Einbindung von Transfergesellschaften
- Sicherstellung von Rechtssicherheit

—  
WIR  
GESTALTEN  
ERFOLG

# ATREUS UNTERSTÜTZT SIE BEI DER **RESTRUKTURIERUNG** IHRES GESCHÄFTS

## RISK MANAGEMENT LIEFERKETTE

05

- Überprüfung der Lieferkette
- Risikoanalyse
- Versorgung sicherstellen
- Turnaround von Lieferanten initiieren
- Einrichtung von Eskalationsstufen
- Prävention betreiben

## CASH MANGEMENT

06

- Cash-Analyse und Cash-Planung
- Gespräche mit Banken und Bankenkonsortien sowie Stakeholdern
- Analyse und Umsetzung von staatlichen Hilfsprogrammen
- Forderungsmanagement

## ORGANISATIONS- UND ENTSCHEIDUNGSPROZESSE

07

- Überprüfung der Organisation: Größe und Zusammensetzung des Executive Management Committees, Anzahl von Hierarchien, zentral vs. dezentral, P&L-Verantwortung
- Review der unternehmerischen Komplexität: schlanker, schneller, mehr unternehmerische Verantwortung vor Ort

## HR-RESTRUKTURIERUNG

08

- Analyse von Prozessen und Abläufen in jeder Business Unit / Geschäftsbereich
- Entwicklung und Umsetzung von Optimierungsmaßnahmen im Hinblick auf Kosten, Qualität, Zeit, digitale Umsetzungsmöglichkeit

—  
WIR  
GESTALTEN  
ERFOLG



# ATREUS UNTERSTÜTZT SIE BEI DER **RESTRUKTURIERUNG** IHRES GESCHÄFTS

## SHARE HOLDER / INVESTOREN

09

- Shareholder Management (Sicherstellung einer sachlichen und regelmäßigen Kommunikation)
- Marktanalyse im Hinblick auf mögliche Shareholder und Investoren
- Gesprächsführung unter Einbindung aller relevanten Entscheidungsträgern

## EXIT / CARVE-OU

10

- Vorbereitung des Verkaufs von Non-Core-Assets
- Marktanalyse im Hinblick auf Interessenten
- Umsetzung eines Profitabilitätssteigerungsprogramm
- Handling des M&A-Prozesses
- Carve-out

## DIGITALISIERUNG

11

- Digitalisierung bzw. Automatisierung interner Prozesse
- Digitalisierung von Services: Weiterentwicklung digitaler Geschäftsmodelle
- Kundenprozesse besser verstehen und Nutzung von Big Data
- Verbesserung der Lead-Generation

## IT INFRASTRUKTUR

12

- IT-Strategie und -Transformation
- Reduktion der eingesetzten ERP-Systeme
- Hybrid vs. Cloud-Ansatz
- IT-Carve-in/out
- Data Management, Analytics
- IT- und Cyber Security

—  
WIR  
GESTALTEN  
ERFOLG



# WIR UNTERSTÜTZEN GLOBAL

Sie haben Niederlassungen außerhalb Deutschlands? Atreus ist Gründungsmitglied des internationalen Netzwerks globalise mit mehr als 60.000 Interim Managern. Über unsere Partnerunternehmen können wir Ihnen für Ihre Niederlassungen im Ausland Interim Manager aus dem lokalen Markt zur Verfügung stellen – etwa einen US-amerikanischen Werkleiter für Ihre US-amerikanische Niederlassung.



WHEN IT'S TIME TO ACT –  
WORLDWIDE.

[GLOBALISE.COM](https://globalise.com)

## STEFAN RANDAK



Sein Fokus sind Projekte im Bereich Purchasing, Logistik, Supply-Chain, Entwicklung, Produktion, Vertrieb, HR, IT sowie Controlling & Finance. Themen wie Fahrassistenzsysteme, Car Connectivity, autonomes Fahren und alternative Antriebe sind ebenso sein Thema wie Prozess-, Kosten- und Effizienzsteigerungsmaßnahmen. Gleiches gilt für Restrukturierungen, Change Prozesse sowie die Umsetzung von Business Excellence. Innerhalb der Atrova GmbH widmet er sich der Besetzung von Top-Management-Positionen.

Stefan Randak blickt auf eine über 20-jährige und internationale Management-Karriere in namhaften Automotive-Unternehmen (Hersteller und Zulieferer) zurück. Er ist ein gefragter Gesprächspartner der automotiven Presse und als Dozent an einer bayerischen Hochschule tätig.

### BRANCHENSCHWERPUNKTE

---

- Dienstleistungen
- Automotive
- Artverwandte Industrien

### BERUFLICHE STATIONEN

---

- General Manager (CEO und CFO) für die Daimler AG im In- und Ausland
- CEO verschiedener internationaler Automotive-Unternehmen (Konzerntöchter und Familienunternehmen)
- Direktor und Leiter der SG Automotive / Atreus GmbH
- Geschäftsführer / Atrova GmbH

### FACHLICHE SCHWERPUNKTE

---

- Restrukturierung und Turnaround
- Insolvenznahe Sanierung
- Pricing
- Working Capital Management
- Purchasing, Logistik, Supply-Chain, Entwicklung, Produktion, Vertrieb, HR, IT, Controlling & Finance
- Fahrassistenzsysteme, Car Connectivity, autonomes Fahren, alternative Antriebe
- Prozess-, Kosten- und Effizienzsteigerungsmaßnahmen
- Restrukturierungen, Change Prozesse und Business Excellence
- Neuausrichtung von Unternehmens- und Produktstrategie im Hinblick auf disruptive Veränderungen in der Branche

### KONTAKT

---

**+49 89 452249-390**

• ATREUS – PRÄSENTATIONEN

---

# WIR GESTALTEN ERFOLG

SIE MÖCHTEN MEHR WISSEN?

Stefan.Randak@atreus.de  
Büro 0049 89 452249 390  
Mobil 0049 151 7200 8260

