



FIT FÜR 2030

ATREUS AUTOMOTIVE

RESTRUKTURIERUNG IN DER AUTOMOBILINDUSTRIE

- Zu den bereits hohen Personalkosten, bei gleichzeitiger Personalknappheit, gesellen sich auf Dauer hohe Energiekosten und administrative Hürden.
- Liefer- und Absatzmärkte sind unberechenbar geworden. Die Abnahmemengen der Hersteller (OEM) sind deutlich volatil.
- Geplante Gewinn-Margen sind in Gefahr, geplante Investitionen sind auf den Prüfstand zu nehmen.
- Die Produktion ist zu verschlanken. Digitale Aspekte müssen mit dem Ziel der Kostenreduktion in alle Bereiche und Prozesse einbezogen werden.

FIT
FÜR
2030

Atreus – Ihr Partner in der Restrukturierung



STEFAN RANDAK,

Partner & Direktor,
Leiter der Solution Group Automotive
stefan.randak@atreus.de
Tel.: +49 89 452249-390
M.: +49 151 7200 8260



„Die Rückkehr zur wirtschaftlichen Normalität (vor Corona) ist weiterhin nicht in Sicht. Viele Unternehmen müssen daher, zur Sicherung ihres Fortbestandes, restrukturieren. Das kann u.a. heißen: Standorte optimieren oder schließen, Werke verlagern, Personal abbauen, Organisation schlanker aufstellen und verstärkt digitalisieren. Das gilt sowohl für Deutschland als auch international.“



FIT FÜR 2030



Atreus unterstützt Sie bei der Neuausrichtung Ihres Geschäfts

Aktuell steht für die meisten Unternehmen eine Restrukturierung ihres Geschäfts im Vordergrund, um sich fit für die Jahre bis 2030 aufzustellen. In mehr als **300 erfolgreichen Projekten pro Jahr** begleitet Atreus deutsche und internationale Unternehmen in Transformationssituationen. Mit unserem **schlagkräftigen Netzwerk aus 15.000 erfahrenen Interim Managern** unterstützen wir Sie gerade in schwierigen Restrukturierungs- und Turnaround-Situationen mit passgenauen Chief Restructuring Officers (CRO). Es gilt das Motto **„FIX IT, SELL IT OR CLOSE IT“**



CRO FÜR UNTERNEHMEN

Der **Atreus CRO ist ein Interim Manager** mit nachhaltiger Einsatzerfahrung in der Optimierung/Restrukturierung von Unternehmen, also ein **Senior Manager mit C-Level Erfahrung**, der erfolgreiche Restrukturierungen (mehrfach) in einschlägigen Unternehmen und ähnlicher Größenordnung vorweist. Seine Aufgabe ist es, Sie und Ihre Geschäftsleitung bei der Neuausrichtung/Optimierung/Restrukturierung zu unterstützen. Je nach Bedarf kann er eine stärkere kaufmännische oder technische Ausrichtung haben.

CRO FÜR KERNTHEMA

Der **Atreus CRO** ist in diesem Fall ein **erfahrener Restrukturierer** in einem Kernthema. Kernthemen sind z.B. Einkauf, Logistik, Entwicklung, Produktion, Vertrieb, Marketing, Human Resources, Controlling, Finance, Treasury, IT, Shareholder-Management, Exit/Carve-Out etc.

CRO MIT TEAM

Im Bedarfsfall kann sogar ein Team um den Atreus CRO gebildet werden, d.h. weitere Restrukturierungsexperten aus den Bereichen Einkauf, Logistik, Entwicklung, Produktion, Vertrieb, Marketing, HR, Controlling, Finance, Treasury, IT, Shareholder-Management, Exit/Carve-Out etc. greifen unterstützend ein.

**FIT
FÜR
2030**

Nachhaltiger Erfolg durch effiziente Organisation und kluge Entscheidungen

01

02

03

GESCHÄFTSPLANUNG UND -ENTWICKLUNG

- Planung der weiteren Geschäftsentwicklung bis 2030: Produkte, Umsatz, Kosten, Cash-Planung, Finanzierung etc.
- CO₂ neutrale Fertigung
- Trennung von Non-Core-Aktivitäten
- Kooperationen, Outsourcing etc.

FOOTPRINT

- Überprüfung aller Standorte und Werke
- Kapazitätsplanung
- Standortschließung und -verlagerung
- Abbau von Überkapazitäten
- Verdichtung von Produktionen und Werken
- Anpassung der Supply Chain

KRISENMANAGEMENT VON NON-PERFORMING BUSINESS UNITS/SUBSIDIARIES

- Aktives Kostenmanagement
- Reduzierung des Produktportfolios
- Reduzierung der Mitarbeiterzahl
- Überprüfung des Pricings
- Business Planung

04

05

06

HR-RESTRUKTURIERUNG

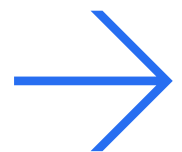
- Standortanalyse
- Entwicklung von Abbau-Szenarien
- Strategie im Umgang mit dem Betriebsrat
- Verhandlungsführung mit Betriebsrat/Gewerkschaften
- Einbindung von Transfergesellschaften
- Sicherstellung von Rechtssicherheit

RISK MANAGEMENT LIEFERKETTE

- Überprüfung der Lieferkette
- Risikoanalyse
- Versorgung sicherstellen
- Turnaround von Lieferanten initiieren
- Einrichtung von Eskalationsstufen
- Prävention betreiben

CASH MANAGEMENT

- Cash-Analyse und Cash-Planung
- Gespräche mit Banken und Bankenkonsortien sowie Stakeholdern
- Analyse und Umsetzung von staatlichen Hilfs- und Förderprogrammen
- Forderungsmanagement



FIT
FÜR
2030



©Framesrock - stock.adobe.com

Nachhaltiger Erfolg durch effiziente Organisation und kluge Entscheidungen

07

08

09

ORGANISATIONS- UND ENTSCHEIDUNGSPROZESSE

PROZESSE UND ABLÄUFE

SHARE HOLDER / INVESTOREN

- Überprüfung der Organisation: Größe und Zusammensetzung des Executive Management Committees, Anzahl von Hierarchien, zentral vs. dezentral, P&L-Verantwortung
- Review der unternehmerischen Komplexität: schlanker, schneller, mehr unternehmerische Verantwortung vor Ort

- Analyse von Organisation und Prozessen/Abläufen in jeder Business Unit/Geschäftsbereich
- Entwicklung und Umsetzung von Optimierungsmaßnahmen im Hinblick auf Kosten, Qualität, Zeit, digitale Umsetzungsmöglichkeit

- Shareholder Management (Sicherstellung einer sachlichen und regelmäßigen Kommunikation)
- Marktanalyse im Hinblick auf mögliche Shareholder und Investoren
- Gesprächsführung unter Einbindung aller relevanten Entscheidungsträger

10

11

12

EXIT/CARVE-OUT

DIGITALISIERUNG

IT INFRASTRUKTUR

- Vorbereitung des Verkaufs von Non-Core-Assets
- Marktanalyse im Hinblick auf Interessenten
- Umsetzung eines Profitabilitätssteigerungsprogramm
- Handling des M&A-Prozesses
- Carve-out

- Digitalisierung bzw. Automatisierung interner Prozesse
- Digitalisierung von Services: Weiterentwicklung digitaler Geschäftsmodelle
- Kundenprozesse besser verstehen und Nutzung von Big Data
- Verbesserung der Lead Generation

- IT-Strategie und -Transformation
- Reduktion der eingesetzten ERP-Systeme
- Hybrid vs. Cloud-Ansatz
- IT-Carve-in/out
- Data Management, Analytics
- IT- und Cyber Security

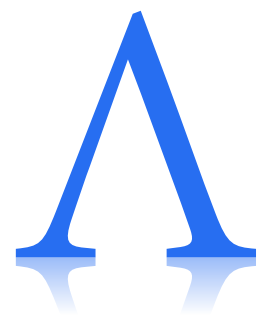
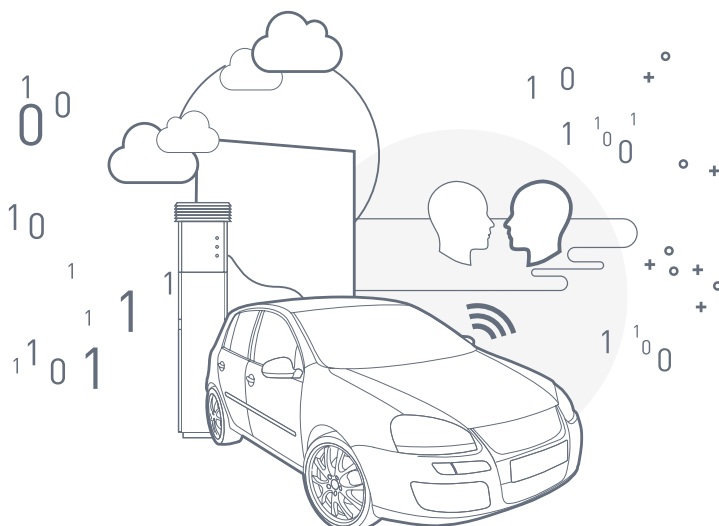


**WIR
GESTALTEN
ERFOLG**

FIT
FÜR
2030

Beispielhafte Atreus Mandate zur Restrukturierung

<p>WERKSSCHLISSUNG Tier 1 Zulieferer</p> <ul style="list-style-type: none"> • Schließung eines Produktionswerkes (down to zero) • Verhandlung/Schließung von Vereinbarungen mit Gewerkschaft, Betriebsrat sowie Einzelverträge • Projektmanagement 	<p>PERSONALABBAU Tier 1 Zulieferer</p> <ul style="list-style-type: none"> • Auswahl/Abbau von Mitarbeitern in einem Produktionswerk (Teilabbau) • Verhandlung/Schließung von Vereinbaren mit dem BR sowie Einzelverträge mit Mitarbeitern • Projektmanagement 	<p>WERKSVERLAGERUNG Tier 1 Zulieferer</p> <ul style="list-style-type: none"> • Vorbereitung des empfangenen Werkes (Brown-Field-Projekt) • Verlagerung der gesamten Produktionsaktivitäten nach Osteuropa • Projektmanagement
<p>ABBAU-SZENARIO Tier 1 Zulieferer</p> <ul style="list-style-type: none"> • Standortanalyse D • Entwicklung von HR Abbau-Szenarios und Strategien im Umgang mit den AN-Vertretungen zur Entscheidungsvorlage an die GL • Projektmanagement 	<p>EXIT/CARVE-OUT Tier 1 Zulieferer</p> <ul style="list-style-type: none"> • Vorbereitung des Verkaufs von definierten Non-Core-Assets; Marktanalyse bzgl. Interessenten • Profitabilitätssteigerungsprogramm; Handling des M&A Prozesses • Projektmanagement 	<p>PROZESSOPTIMIERUNG Tier 1 Zulieferer</p> <ul style="list-style-type: none"> • Analyse der Prozesse eines Geschäftsbereiches • Prozessoptimierung (u.a. durch Digitalisierung), Kostenoptimierung, Personaloptimierung • Projektmanagement



**WIR
GESTALTEN
ERFOLG**

FIT
FÜR
2030

ATREUS AUTOMOTIVE MEHRFACH AUSGEZEICHNET

WIR FREUEN UNS ÜBER DIE ERNEUTE
UND BESONDERE ANERKENNUNG
UNSERER KOMPETENZ IN 2023/2024:

Alles neu, alles anders – die Automobilindustrie befindet sich mitten in einer Schockwelle des Wandels. Wer sich jetzt nicht anpasst, wird ausgebremst. Als Top-Beratung unterstützt Sie Atreus mit automotive Erfahrung auf Zeit!

Atreus gehört zu den TOP Beratungen 2023 für Restrukturierung und für die Automobilindustrie in Deutschland.



Automotive, Change Management,
Chemie & Pharma, **Digitalisierung,**
Handel inkl. E-Commerce, Human Resources,
IT-Beratung & IT-Implementierung,
Interimsmanagement, Konsumgüter,
Life Science, Maschinen- und Anlagenbau,
Operations Management, Performance
Improvement, Personalberatung,
Restrukturierung

Atreus GmbH
Landshuter Allee 8
80637 München
Deutschland
Tel.: +49 89 452249-0
kontakt@atreus.de

atreus.de