



FIT FÜR 2030

ATREUS AUTOMOTIVE UND MOBILITY

RESTRUKTURIERUNG IN DER AUTOMOBILINDUSTRIE

- Hohe Personalkosten, hohe Energiekosten und zusätzliche Belastungen durch administrative Hürden prägen zunehmend das Kostenbild in den Unternehmen.
- Liefer- und Absatzmärkte sind unberechenbar geworden.
Die Abnahmemengen der Hersteller (OEM) sind deutlich volatiler.
- Geplante Gewinnmargen sind in Gefahr.
Die Liquidität der Unternehmen gerät zunehmend unter Druck.
- Investitionsentscheidungen müssen verschoben
oder andernorts realisiert werden.

FIT
FÜR
2030

Atreus – Ihr Partner in der Restrukturierung



STEFAN RANDAK,
Partner & Direktor,
Leiter der Solution Group
Automotive & Mobility
stefan.randak@atreus.de
Tel.: +49 89 4522 49-390



„Die Rückkehr zur wirtschaftlichen Normalität ist weiterhin nicht in Sicht. Viele Unternehmen müssen daher, zur Sicherung ihres Fortbestandes, restrukturieren. Das kann u.a. heißen: Standorte optimieren oder schließen, Werke verlagern, Personal abbauen, Organisation und Prozesse verschlanken und digitalisieren. Das gilt insbesondere für Deutschland aber auch international.“



FIT
FÜR
2030

Die 4 wichtigsten Handlungsfelder:

KAPAZITÄT 01	PROZESSE 02
Überprüfung und Anpassung der Produktionskapazitäten an allen Standorten (zum Beispiel Reduktion, Verlagerung, Schließung)	Optimierung der Produktions- und Abwicklungsprozesse (zum Beispiel Streichung, Verschlinkung, Standardisierung, Digitalisierung)
KOSTEN 03	LIQUIDITÄT 04
Überprüfung und Optimierung der Kosten in allen Bereichen, (zum Beispiel Personal, Lagerhaltung, Lieferantenverträge)	Sicherstellung einer ausreichenden Liquidität durch Umsetzung konkreter Maßnahmen (zum Beispiel Factoring, Sale and Lease Back, Shareholder- und Bankenmanagement)



**WIR
GESTALTEN
ERFOLG**



FIT FÜR 2030

Atreus unterstützt Sie bei der Neuausrichtung Ihres Geschäfts

Aktuell steht für die meisten Unternehmen eine Restrukturierung ihres Geschäfts im Vordergrund, um sich fit für die Jahre bis 2030 aufzustellen. In mehr als **300 erfolgreichen Projekten pro Jahr** begleitet Atreus deutsche und internationale Unternehmen in Transformationssituationen. Mit unserem **schlagkräftigen Netzwerk aus 18.000 erfahrenen Interim Managern** unterstützen wir Sie gerade in schwierigen Restrukturierungs- und Turnaround-Situationen mit passgenauen Chief Restructuring Officers (CRO). Es gilt das Motto „**FIX IT, SELL IT OR CLOSE IT**“



CRO FÜR UNTERNEHMEN

Der **Atreus CRO ist ein Interim Manager** mit nachhaltiger Einsatzerfahrung in der Optimierung/Restrukturierung von Unternehmen, also ein **Senior Manager mit C-Level Erfahrung**, der erfolgreiche Restrukturierungen (mehrfach) in einschlägigen Unternehmen und ähnlicher Größenordnung vorweist. Seine Aufgabe ist es, Sie und Ihre Geschäftsleitung bei der Neuausrichtung/Optimierung/Restrukturierung zu unterstützen. Je nach Bedarf kann er eine stärkere kaufmännische oder technische Ausrichtung haben.

CRO FÜR KERNTHEMA

Der **Atreus CRO** ist in diesem Fall ein **erfahrener Restrukturierer** in einem Kernthema. Kernthemen sind z.B. Einkauf, Logistik, Entwicklung, Produktion, Vertrieb, Marketing, Human Resources, Controlling, Finance, Treasury, IT, Shareholder-Management, Exit/Carve-Out etc.

CRO MIT TEAM

Im Bedarfsfall kann sogar ein Team um den Atreus CRO gebildet werden, d.h. weitere Restrukturierungsexperten aus den Bereichen Einkauf, Logistik, Entwicklung, Produktion, Vertrieb, Marketing, HR, Controlling, Finance, Treasury, IT, Shareholder-Management, Exit/Carve-Out etc. greifen unterstützend ein.

FIT FÜR 2030

Nachhaltiger Erfolg durch effiziente Organisation und kluge Entscheidungen

01

GESCHÄFTSPLANUNG UND -ENTWICKLUNG

- Planung der weiteren Geschäftsentwicklung bis 2030: Produkte, Umsatz, Kosten, Cash-Planung, Finanzierung etc.
- CO₂ neutrale Fertigung
- Trennung von Non-Core-Aktivitäten
- Kooperationen, Outsourcing etc.

02

FOOTPRINT

- Überprüfung aller Standorte und Werke
- Kapazitätsplanung
- Standortschließung und -verlagerung
- Abbau von Überkapazitäten
- Verdichtung von Produktionen und Werken
- Anpassung der Supply Chain

03

KRISENMANAGEMENT VON NON-PERFORMING BUSINESS UNITS/SUBSIDIARIES

- Aktives Kostenmanagement
- Reduzierung des Produktportfolios
- Reduzierung der Mitarbeiterzahl
- Überprüfung des Pricings
- Business Planung

04

HR-RESTRUKTURIERUNG

- Standortanalyse
- Entwicklung von Abbau-Szenarien
- Strategie im Umgang mit dem Betriebsrat
- Verhandlungsführung mit Betriebsrat/Gewerkschaften
- Einbindung von Transfergesellschaften
- Sicherstellung von Rechtssicherheit

05

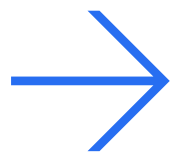
RISK MANAGEMENT LIEFERKETTE

- Überprüfung der Lieferkette
- Risikoanalyse
- Versorgung sicherstellen
- Turnaround von Lieferanten initiieren
- Einrichtung von Eskalationsstufen
- Prävention betreiben

06

CASH MANAGEMENT

- Cash-Analyse und Cash-Planung
- Gespräche mit Banken und Bankenkonsortien sowie Stakeholdern
- Analyse und Umsetzung von staatlichen Hilfs- und Förderprogrammen
- Forderungsmanagement



FIT
FÜR
2030

Nachhaltiger Erfolg durch effiziente Organisation und kluge Entscheidungen

07

ORGANISATIONS- UND ENTSCHEIDUNGSPROZESSE

- Überprüfung der Organisation: Größe und Zusammensetzung des Executive Management Committees, Anzahl von Hierarchien, zentral vs. dezentral, P&L-Verantwortung
- Review der unternehmerischen Komplexität: schlanker, schneller, mehr unternehmerische Verantwortung vor Ort

08

PROZESSE UND ABLÄUFE

- Analyse von Organisation und Prozessen/Abläufen in jeder Business Unit/Geschäftsbereich
- Entwicklung und Umsetzung von Optimierungsmaßnahmen im Hinblick auf Kosten, Qualität, Zeit, digitale Umsetzungsmöglichkeit

09

SHARE HOLDER / INVESTOREN

- Shareholder Management (Sicherstellung einer sachlichen und regelmäßigen Kommunikation)
- Marktanalyse im Hinblick auf mögliche Shareholder und Investoren
- Gesprächsführung unter Einbindung aller relevanten Entscheidungsträger

10

EXIT / CARVE-OUT

- Vorbereitung des Verkaufs von Non-Core-Assets
- Marktanalyse im Hinblick auf Interessenten
- Umsetzung eines Profitabilitätssteigerungsprogramms
- Handling des M&A-Prozesses
- Carve-out

11

DIGITALISIERUNG

- Digitalisierung bzw. Automatisierung interner Prozesse
- Digitalisierung von Services: Weiterentwicklung digitaler Geschäftsmodelle
- Kundenprozesse besser verstehen und Nutzung von Big Data
- Verbesserung der Lead Generation

12

IT INFRASTRUKTUR

- IT-Strategie und -Transformation
- Reduktion der eingesetzten ERP-Systeme
- Hybrid vs. Cloud-Ansatz
- IT-Carve-in/out
- Data Management, Analytics
- IT- und Cyber Security

Gerne unterstützen wir Sie auch mit namhaften Experten, wenn Sie eine Insolvenz in Eigenverwaltung planen oder sich bereits in der Umsetzung befinden.

**WIR
GESTALTEN
ERFOLG**

FIT FÜR 2030

Beispielhafte Atreus Mandate zur Restrukturierung

WERKSSCHLIESSUNG

Tier 1 | Zulieferer

- Schließung eines Produktionswerkes (down to zero)
- Verhandlung/Schließung von Vereinbarungen mit Gewerkschaft, Betriebsrat sowie Einzelverträge
- Projektmanagement

PERSONALABBAU

Tier 1 | Zulieferer

- Auswahl/Abbau von Mitarbeitern in einem Produktionswerk (Teilabbau)
- Verhandlung/Schließung von Vereinbaren mit dem BR sowie Einzelverträge mit Mitarbeitern
- Projektmanagement

WERKSVERLAGERUNG

Tier 1 | Zulieferer

- Vorbereitung des empfangenen Werkes (Brown-Field-Projekt)
- Verlagerung der gesamten Produktionsaktivitäten nach Osteuropa
- Projektmanagement

ABBAU-SZENARIO

Tier 1 | Zulieferer

- Standortanalyse D
- Entwicklung von HR Abbau-Szenarios und Strategien im Umgang mit den AN-Vertretungen zur Entscheidungsvorlage an die GL
- Projektmanagement

EXIT/CARVE-OUT

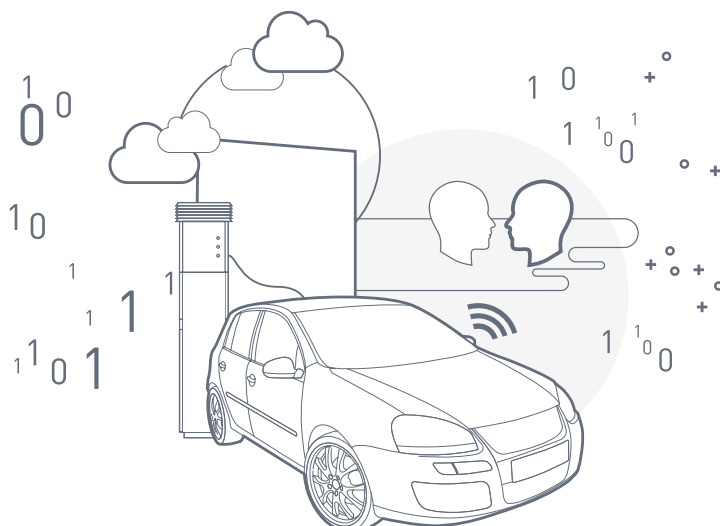
Tier 1 | Zulieferer

- Vorbereitung des Verkaufs von definierten Non-Core-Assets; Marktanalyse bzgl. Interessenten
- Profitabilitätssteigerungsprogramm; Handling des M&A Prozesses
- Projektmanagement

CRO

Tier 1 | Zulieferer

- Bereitstellung eines CRO
- Analyse aller Geschäftsbereiche und -prozesse
- Schnelle Entwicklung und Umsetzung von Optimierungs-/ Restrukturierungsmaßnahmen nach einer Prioritätenliste
- Rasche Umsetzung von Maßnahmen zur Liquiditätsoptimierung
- Sicherstellung von Vertrauen auf Kunden- und Arbeitnehmerseite



FIT
FÜR
2030

ATREUS AUTOMOTIVE MEHRFACH AUSGEZEICHNET

WIR FREUEN UNS ÜBER DIE ERNEUTE UND BESONDERE ANERKENNUNG UNSERER KOMPETENZ IN 2024:

Alles neu, alles anders – die Automobilindustrie befindet sich mitten in einer Schockwelle des Wandels. Wer sich jetzt nicht anpasst, wird ausgebremst. Als Top-Beratung 2024 unterstützt Sie Atreus mit automotive Erfahrung auf Zeit!

Atreus gehört zu den TOP Beratungen 2024 für Restrukturierung und für die Automobilindustrie in Deutschland.



Automotive, Change Management,
Chemie & Pharma, **Digitalisierung,**
Handel inkl. E-Commerce, Human Resources,
IT-Beratung & IT-Implementierung,
Interimsmanagement, Konsumgüter,
Life Science, Maschinen- und Anlagenbau,
Operations Management, Performance
Improvement, Personalberatung,
Restrukturierung

Atreus GmbH
Landshuter Allee 8
80637 München
Deutschland
Tel.: +49 89 452249-0
kontakt@atreus.de

atreus.de